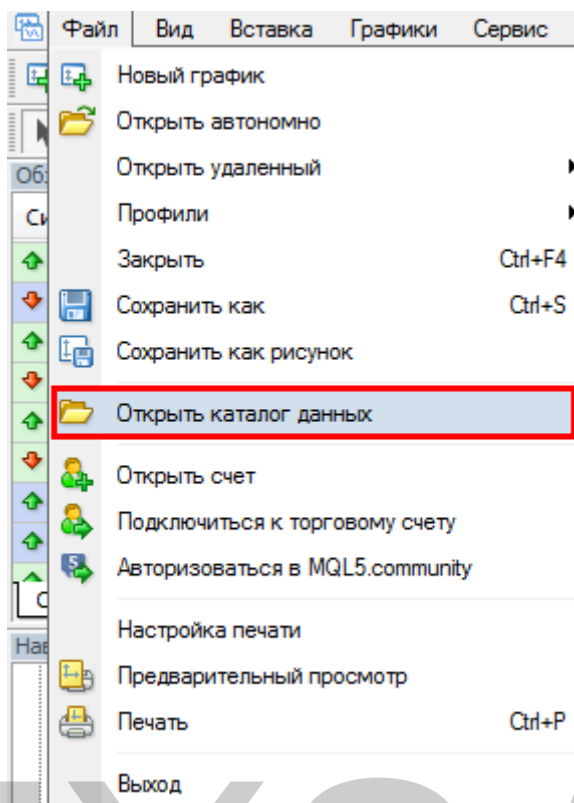




FXSA.ME

FXSA.ME

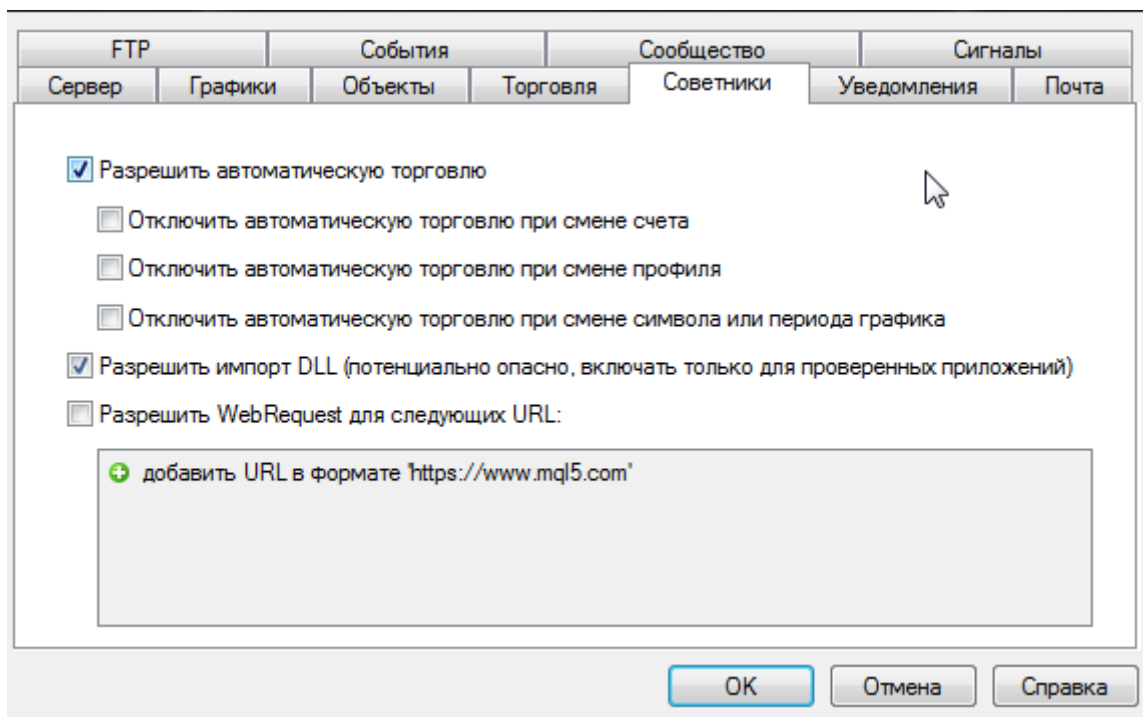


1. Перейдите в папку **MQL4** и скопируйте туда все файлы из папки MQL4 которую вы получили.

После этого перезапустите терминал.

2. Зайдите в настройки терминала. Сервис – настройки – советники

И поставьте все галочки как на скрине.

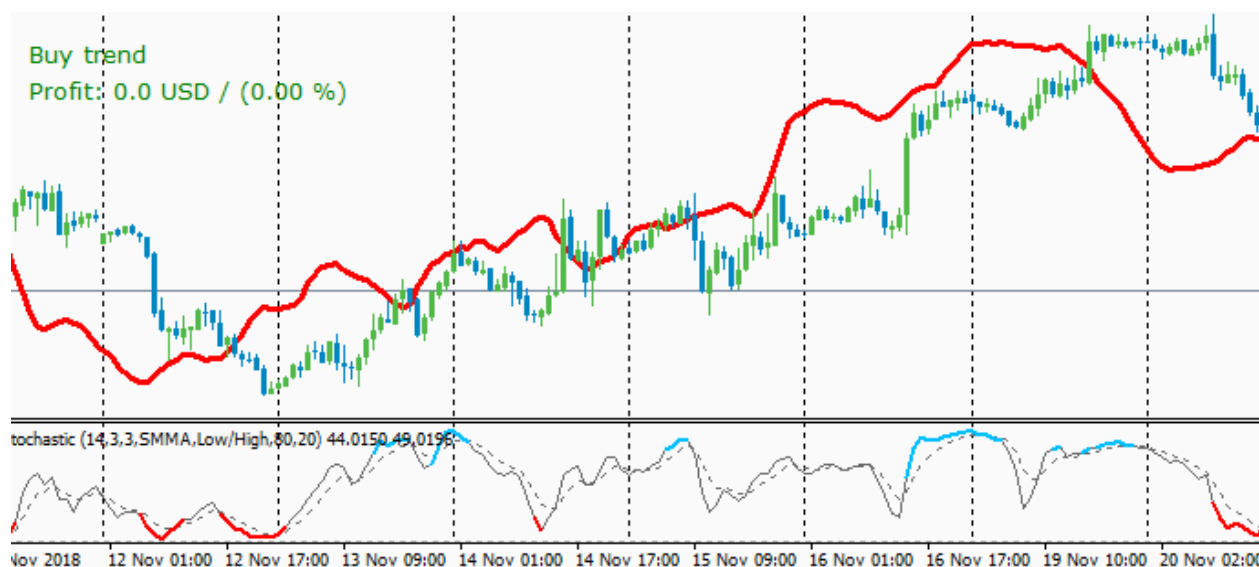


### Принцип работы советника:

Советник работает на основе двух индикаторов с нестандартными параметрами. Не так как вы привыкли их использовать.

Индикаторы встроены в советник и генерируют сигналы понятные для советника.

Технически советник видит график вот так:



Для пользователя мы убрали такое отображение.

Вначале идет анализ старших таймфреймов для определения глобального тренда. Далее советник ждет сигналов на более младшем таймфрейме. В советнике реализовано 2 мода работы.

**Mode 1** - это вход по быстрым сигналам и закрытие по глобальному сигналу на разворот большого тренда. Прибыль в этом случае получается многократно больше, но и просадка по эквити будет больше, поскольку цена проходит по 100-200 пунктов вверх вниз, пока не закроется в нужном нам направлении.

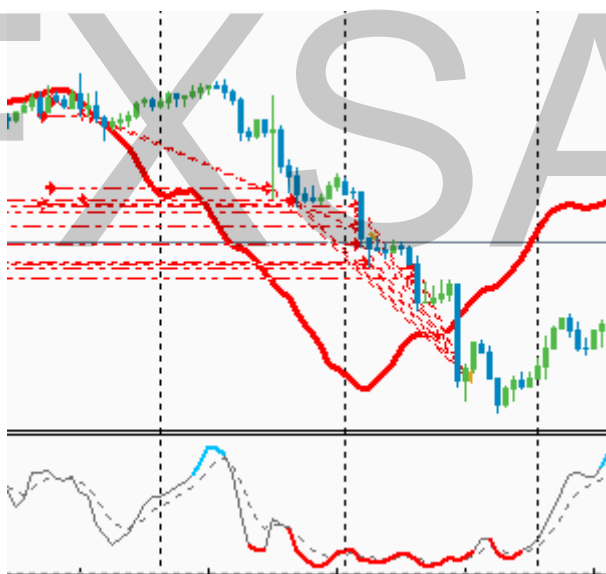


**Mode 2** - это открытие и закрытие "быстрых" сделок.

Открыли позицию по быстрому сигналу и быстро ее закрыли по обратному сигналу.



Пример открытия сделок на SELL :



Пример открытия сделок на BUY :



## Параметры советника:

Переменная	Значение
<input type="checkbox"/> ===== indicator =====	===== Indicator =====
<input type="checkbox"/> Signal	100
<input type="checkbox"/> ===== EA settings =====	===== EA settings =====
<input type="checkbox"/> Magic	777
<input type="checkbox"/> Additional points to order	50
<input type="checkbox"/> Mode Close	Mode 1
<input type="checkbox"/> Percent profit close	10.0
<input type="checkbox"/> Percent loss close	-20.0
<input type="checkbox"/> Fixed lot(if 0 - percent from deposit)	0.1
<input type="checkbox"/> Percent from deposit	5.0
<input type="checkbox"/> Add lot to next order	0.01
<input type="checkbox"/> Risk	10

Signal – Значения индикатора выдающего сигналы. Необходимо задавать значения от 10 до 150. Чем меньше значение, тем больше сигналов и тем ниже их точность.

10 - много сигналов, низкая точность

100 - мало сигналов, высокая точность

Магик номер. Любой уникальный номер, главное чтобы на разных парах были разные номера.

Additional points to order – Значение в пунктах, расстояние до отложенного ордера при появлении сигнала.

Mode close . Mode 1 это вход по быстрым сигналам и закрытие по глобальному развороту тренда.

Mode 2 – это вход по быстрым сигналам и закрытие по быстрым сигналам.

Percent profit close - прибыль в процентах от депозита при которой все ордера будут закрыты.

Percent loss close убыток в процентах от депозита при которой все ордера будут закрыты.

Fixet lot – начальный лот. Если поставить 0 то начальный лот рассчитывается в процентах от депозита.

Percent from equity – Начальный лот в процентах от депозита.

Add lot to next order – к следующему лоту прибавляем данное значение. Данный параметр работает в совокупности со значением риск.

Risk – Риск от 1 до 10 . Если поставить 1 это максимальный риск. Если поставить 10 это минимальный риск.

## Настройки лота

Рекомендуем ставить динамический лот (в процентах от депозита) и риск не меньше 7-10.

Советник работает на любых валютных парах. Единственное не забывайте на каждой паре изменить **МАГИК** . Чтобы не было ни одного одинакового магик номера.

## Управление капиталом

Самая большая проблема любого трейдера это жадность. Именно по причине превышения рисков сливает большинство трейдеров. Брокеру даже не нужно вставлять палки в колеса, жадность трейдера все сделает за него.

## Как оптимально выбирать количество валютных пар?



Например вы хотите использовать умеренные настройки на 4 валютных парах.

Делаете тестирование например на EURUSD, оно показывает что максимальная просадка 50 % .

Если вы поставите эти же настройки на 4 пары, то совокупная просадка будет составлять 200 % , а это слив депозита.

Как делать правильно?

Берем эти же настройки и снижаем риск используя параметры отвечающие за лот.

Например :

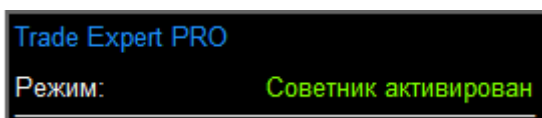
Percent from equity – Начальный лот в процентах от депозита. У вас было установлено 1 % . Для того чтобы поставить на 4 пары, снижаем этот параметр на 4 и получаем 0.25.

Также можно повысить параметр Risk. Например у вас было установлено значение 5 . Поставьте значение 10 и ваша просадка уменьшится.

**Лучший таймфрейм по результатам тестирования H1**

**Важно перед началом торговли!!!**

1. Убедитесь что ваш счет прошел активацию, об этом будет написано в окне работы графика



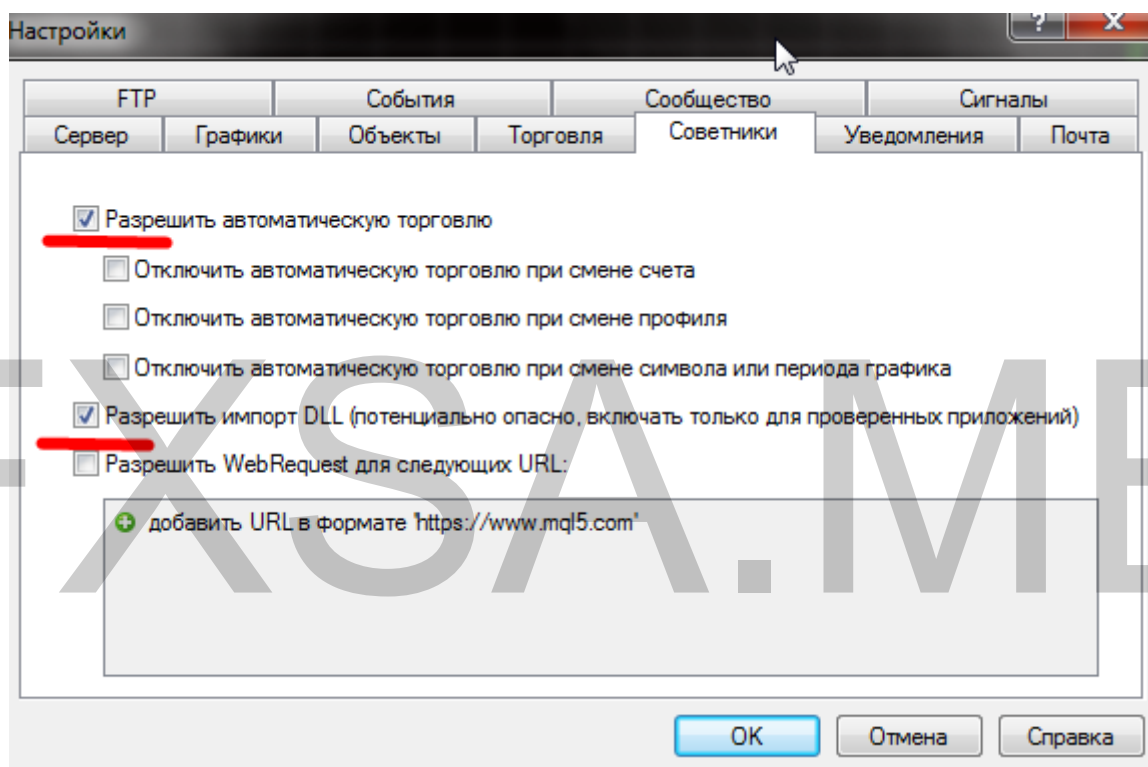
Если такой надписи нет, обратитесь в службу поддержки

## Решение проблем:

### 1. Советник не активируется.

Вы получили сообщение от службы поддержки, что ваш счет активирован и получили архив с советником, установили его как в инструкции, но активации нет.

1. Проверьте в настройках терминала все галочки разрешающие торговлю и разрешающие импорт dll



2. Помогает в большинстве случаев.

Удалите советник с графика.

Удалите сам график.

Закройте Metatrader 4 терминал.

Нажмите на ярлыке терминала правой кнопкой и выберите – запуск от имени администратора.

После этого заново установите советник.

## **2. Прошло более суток, а вы не получили письмо о том что ваш счет активирован.**

Скорее всего письмо попало в папку спам. Первым делом просмотрите папку спам. Владельцы ящиков на mail ru всегда находят письма в папке спам. Многие к этому уже привыкли.

## **3. Если вам нужна быстрая активация счета**

Позвоните по телефону службы поддержки и попросите о быстрой активации.

## **4. Как понять какие у вас котировки?**

Откройте график EURUSD. Если 4 цифры после запятой. Значит 4 значные котировки. Если 5 цифр после запятой значит 5 значные.



EUR...	1.0969	1.0971	- 4 значные котировки
EURUSD	1.09692	1.09703	- 5 значные котировки

Многие спрашивают, а если по EURJPY 3 цифры после запятой это 3 х значные котировки?

Нет. Если у вас по EURUSD 4 значные котировки значит во всем терминале будут считаться 4 значные котировки.